



IDC4 ソフトウェア



新オペレーティングソフトウェア IDC4

TEXA の新しい IDC4 は、改良を加えて完成度を高めたソフトウェア製品です。汎用性と使いやすさを組み合わせ、画期的な機能、アプリケーションを加えています。TEXA のすべての診断、自己診断機器に標準装備され、ワークショップのWindowsデスクトップやラップトップPCにインストールできます。診断デバイスと、完成度の高い専用データバンクを組み合わせることで作業を補助することのできる初めてのソリューションです。



IDC4 はつまり、診断ソフトウェアであるとともに、技術者にとって、他と比較できないプロセスのパートナーでもあります。

- 5 種類の車両に対応
- 型式、モデルの対応範囲がきわめて広い診断ソフトウェア
- ワークショップの TEXA 機器をすべて管理
- 修理に必要な情報をすべて網羅しています。

IDC4 には、使用機器とその内容に応じて複数のバージョンがあります。

機器	使用できるソフトウェア			対応環境
	IDC4 LIGHT	IDC4 PLUS	IDC4 PLUS INFO	
 AXONE 3 Mobile	✗	✓	✗	    
 Windows PC (インタフェースシリーズ NAVIGATOR TX、UNIProbe)	✓	✓	✓	    
				    
		    		
機器	使用できるソフトウェア		対応環境	
	IDC4 POCKET LIGHT	IDC4 POCKET PLUS		
 AXONE Palmtop	✗	✓	    	
 AXONE Pad	✗	✓	    	
 AXONE Direct	✗	✓	    	
 AXONE Smart	✓	✓	    	

IDC4 は5つのアプリケーションに対応



IDC4 LIGHT

エンジン、ABS、機械データの診断、自己診断リソースすべて、排ガス分析、EOBD スキャンツール、テクニカルブレティン、配線図を含みます。



IDC4 PLUS

IDC4 LIGHT の機能に加え、全システムの配線図、補助システムのメンテナンス情報、エレクトロニクス情報、タイミングベルト/チェーン情報、ヒーティング/空調システムの技術データを含みます。



IDC4 POCKET LIGHT

自己診断リソース、テクニカルブレティンのみ (サブスクリプション要)。



IDC4 POCKET PLUS

IDC4 POCKET LIGHT の機能に加え、全システムの配線図、補助システムのメンテナンス情報、エレクトロニクス情報、タイミングベルト/チェーン情報、ヒーティング/空調システムの技術データを含みます。

* サブスクリプションベースのサービス



IDC4 PLUS INFO

全システムの配線図、補助システムのメンテナンス情報、エレクトロニクス情報、タイミングベルト/チェーン情報、ヒーティング/空調システムの技術データを含みます。(診断機能なし)

これは、複数の動作環境を同時にブレンドできるソフトウェアです。IDC4 は、ワークショップの管理システムです。毎日、2種類以上の車両を扱う場合、IDC4 では、種類が変わるごとに新しいデバイスを立ち上げる必要はなく、同じツール、ソフトウェアを使用できます。

最初の画面には、ソフトウェアのすべての機能が表示されます。ここで、次の5つの環境にアクセスできます。



乗用車 (乗用車、小型車)



バイク (バイク、スクーター、クワッドバイク、ジェットスキー)



トラック (小型車、大型車、トレーラ、セミトレーラ、工業用エンジン、バス)



アグリ、
シュレッダ、ミキサートレーラー)



マリーン (船内、船外機、ジェットスキー)



各環境のアイコンの色は、更新ステータスを示し、ソフトウェアの新バージョンがいつダウンロードできるか知らせるものです。IDC4のメイン画面にはまた、インタラクティブエリアがあり、ソフトウェアの更新情報のほか、有益な情報、ニュースをチェックできます。

IDC4 はきわめて広範囲の型式、モデルの診断に 使用できるソフトウェアです

IDC4 は、TEXA マルチブランドポリシーを形にしたものであり、市販の広範囲の型式、モデルに対応することを保証しています。IDC4 は、約250ブランド、バリエーション、エンジンは32,000以上と汎用性が高く、常に時代とともに歩むツールです。

データベースはインターネットで更新され、地域で販売店のサービスを待つ必要はありません。セルフアップデートサービスと、修理手順を示すテクニカルプレティンの自動受け取りの恩恵を受けるため必要なのは、通常のインターネット接続だけです。車両の選択は、次のように、簡単で直接的です。



1. 最初の画面では、車両のカテゴリを選択できます。有益情報や新機能をチェックするインタラクティブセクションもあります。



2. 上記のように環境が定義されると、利用できる機能、すなわち電子診断、標準測定器、ロードテストが表示されます。



3. 次のステップは、テストする車両の選択です。これはとても簡単で、ガイド付きプロセスの形をとります。



4. 車両を選択するもう1つの方法は、登録番号を入力することです - これにより、前にワークショップで保存された車両が呼び出されます。



5. 車両タイプが選択されると、インストールされたソフトウェアバージョンに対応する全車両を指定するドロップダウンメニューから型式を選択します。



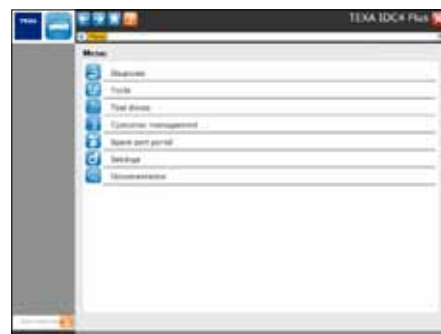
6. 続いて、車両のモデルを定義します。この場合、ソフトウェアは、前の選択をもとに、対応するモデルを表示するだけです。



7. エンジンを選択するには、出力、エンジン仕様に依りてリストの車両をクリックします。



7. エンジンを選択するには、出力、エンジン仕様に依りてリストの車両をクリックします。



9. 車両が選択されると、ソフトウェアは、アクセス可能なシステムのリストを提示し、実行できるタスクを強調表示します。

IDC4 はワークショップのすべての TEXA ツールを管理します

技術者は、使用する電子機器の様々な '言語' を覚える必要があります。一方、TEXA は、ディスプレイインタフェースを1つにするために、すべてのデバイスに同じ標準を採用しています。

IDC4 では、診断、自己診断機器、オシロスコープ、排ガスアナライザ、MOT デバイス、ブルースタンプデバイス、ヒーティング/空調システムのサービスステーションを管理できます。これらはすべて、1つの作業用プラットフォームで、ユーザフレンドリーな標準言語で行います。



IDC4 は技術情報の バーチャル百科事典です

IDC4 は、できるだけ短い時間で障害のソリューションを提案するように構造化されています。車両の型式、モデル、エンジンが選択されると、IDC4 は、その車両に固有の技術データ、補足データを提示します。

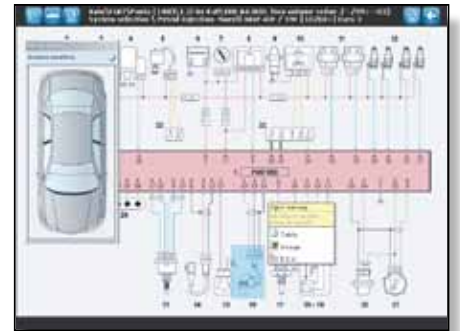


テクニカルブレティン:

最も一般的または最も重要な不具合、障害について、TEXA 技術者が承認した修理手順を網羅しています。

インタラクティブ配線図:

関連リストがあるためコンポーネントを検索でき、技術的な詳細をチェックするため個々のエリアにズームイン可能なシステム全体図です。

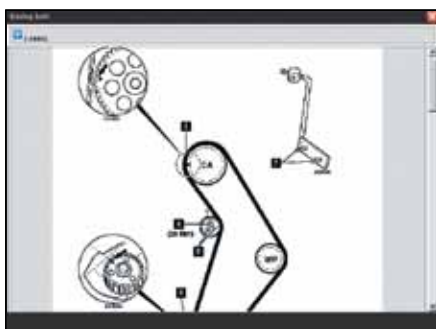


コンポーネントカード:

配線図から直接、コンポーネントを選択することで、イメージが揃い、修理に有用な技術データすべてを記した詳細カードモードに入ります。

システムカード:

機能、技術特性、車両内の位置、説明ビデオ付き組み立て/取り外し手順に関する情報を得るため、リストからそのシステムを選択できます



機械・メンテナンスデータ:

タイミングベルト、技術データ、車輪アライメント、一般車両データ、サービススケジュールリストの詳細などです。

IDC4 はこれだけではありません

“検索” 機能 POWERED BY GOOGLE *

インターネット接続が利用できるとき、IDC4はTEXAデータベースで、すでに実証済みの修理手順を検索できます。

車両の選択後、アイコンをクリックすることでリクエストを直接送ることができます。数秒後、作業方法について速やかにレスポンスが返ります。

TEXA サーバには、世界各国のコールセンターに集められるあらゆる問題について、膨大な量のソリューションがあります。毎週およそ100の新しいソリューションが追加されています。

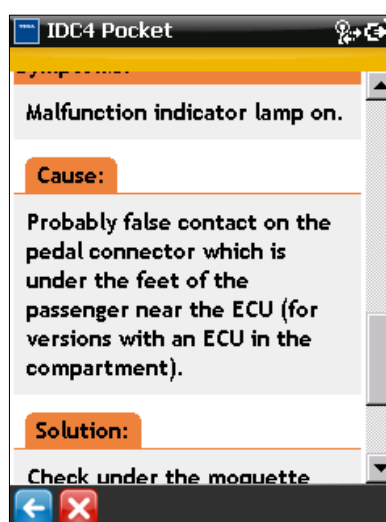


powered by Google

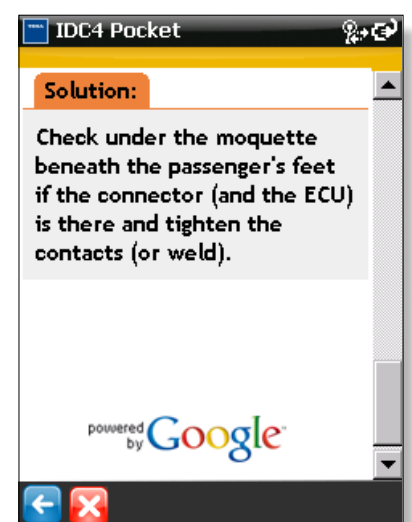
* サブスクリプションベースのサービスは、IDC4 Pocket バージョンと PC、AXONE 3 Mobile の IDC4 バージョンの両方で利用できます。



修理のとき '検索' ボタンを選択すると、プログラムが、選択されたモデル、電子システムに関して利用できるすべての情報を自動的に検索します。



特別検索機能が、シンプルな形で速やかに TEXA センtralデータベースに接続し、リアルタイムでその瞬間に得られるすべての情報がダウンロードされます。



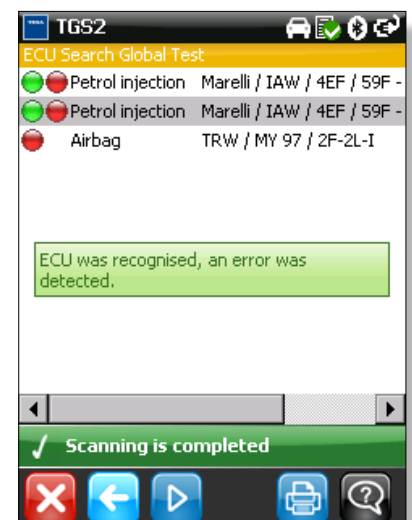
選択されたカードは、問題の原因、すでに国際的 TEXA コールセンターの経験を通して開発され実証されたソリューションを示します。

TGS2 機能

TGS2 (TEXA グローバルスキャン 2)* 機能は、IDC4 に標準として搭載されたイノベーションであり、車両の ECU を自動的にスキャンできます。



すべてのシステム、または選択した ECU をスキャンでき、ソフトウェアは ECU が正しく認識されたか、エラーはないか自動的に検査します。この場合、アイコンをクリックして、自己診断モードに入ります。アプリケーションを再起動する必要はありません。



この場合、ECU は認識され、通信は正常に行われています。エラーがレポートされています。

* AXONE Direct、NAVIGATOR TXT、NAVIGATOR TXC、T-DIA モジュールのみ。

対象車両

乗用車、小型車

ALFA ROMEO	ASTON MARTIN	AUDI	BMW	CHEVROLET	CHRYSLER	CITROËN	DACIA
GM DAEWOO	DAIHATSU	FERRARI	FIAT	FORD	FSO	HONDA	HUMMER
HYUNDAI	ISUZU	JAGUAR	JEEP	KIA MOTORS	LADA	LANCIA	LAND ROVER
LEXUS	LOTUS	MASERATI	MAYBACH	MAZDA	MERCEDES-BENZ	MG	MINI
mitsubishi	NISSAN	OPEL	PAGANI	PEUGEOT	PORSCHE	PROTON	RENAULT
ROVER	SAAB	SEAT	SKODA	SMART	SSANGYONG	SUBARU	SUZUKI
TATA	TOYOTA	VOLKSWAGEN	VOLVO	and many more...			

商用車、バス、長距離バス

ALEXANDER DENNIS	ASTRA	AUTODROMO	AYATS	BERKHOF VDL	BEIFANG BENCHI	BEULAS	BMC
BOVA VDL	BREDA MENARINIBUS	BREMACH	BUCHER SCHORLING	CACCIAMALI	DAF	DALLA VIA	DE SIMON
DENNIS EAGLE	DONGFENG CARS	DULEVO INTERNATIONAL	ERF	EOBUS	FAST EUROPE	FORD	FREIGHTLINER
GMC TRUCK	GOLDEN DRAGON	INTERNATIONAL	IRISBUS IVECO	IRIZAR	ISUZU	IVECO	JONCKHEERE VDL
KAMAZ	KENWORTH	KING LONG BUSES	LEXEA	LIEBHERR	MACK	MAN	MARCOPOLO
MAZ	MERCEDES-BENZ	NEOPLAN	NISSAN	O.ZETA CLES	OTOKAR	PETERBILT	RAMPINI
RENAULT TRUCKS	SCANIA	SETRA	SHAANXI	SOLARIS	STERLING	TEMSA	TEREX
TOYOTA	TVM MARBUS	VAN HOOL	VOLKSWAGEN	VOLVO	YUTONG	その他	

バイク、スクーター

APRILIA	BENELLI	BIMOTA	BUELL	CAGIVA	DUCATI	GILERA	MOTO GUZZI
HARLEY-DAVIDSON	HONDA	KAWASAKI	KTM	LAVERDA	MALAGUTI	MONDIAL	MOTO MORINI
MV AGUSTA	PIAGGIO	SHERCO	SUZUKI	TRIUMPH	VESPA	YAMAHA	その他

農業用車両

CASE IH	DEUTZ-FAHR	FENDT	HURLIMANN	JCB	JOHN DEERE	KRONE	LAMBORGHINI TRATTORI
LANDINI	LAVERDA	MASSEY FERGU-SON	McCORMICK	NEW HOLLAND	SAME	STEYR	VALTRA

ATVクワッド

ARTIC CAT	CAN-AM BRP	GAS GAS	HONDA	KAWASAKI	KVN	PIAGGIO	POLARIS
POLARIS DEFENSE	POLARIS RANGER	ROSENBAUER	ROTAX BRP	SUZUKI	その他		

ジェットスキー

HONDA MARINE	KAWASAKI	SAEDOO	YAMAHA				
--------------	----------	--------	--------	--	--	--	--

スノーモービル

ARTIC CAT	SKI-DOO						
-----------	---------	--	--	--	--	--	--

船内エンジン

FNM	FPT	MERCURY MERCUISER	SAEDOO	VOLKSWAGEN MARINE	STEY MOTORS	VOLVO PENTA	
-----	-----	-------------------	--------	-------------------	-------------	-------------	--

船外エンジン

EVINRUDE	HONDA MARINE	MARINER	MERCURY MERCUISER	MERCURY MARINE	MERCURY RACING	SUZUKI MARINE	YAMAHA
----------	--------------	---------	-------------------	----------------	----------------	---------------	--------

警告

本書の車両メーカーの商標、ロゴは、情報の提供だけを目的に使用されており、商標やロゴにより識別される車両のモデルとの TEXA 製品の互換性を明らかにするために使用されています。製品、ソフトウェアは常に開発、更新されているため、本書の発行時に、本書記載の車両メーカーの全モデル、電子システムの診断は行えないことがあります。したがって、本書での型式、モデル、電子システムへの言及は、あくまで説明のためであり、TEXA は、TEXA 指定リセラーにて、購入前に、製品、ソフトウェアの“診断可能なシステム”のリストを常に確認することをおすすめします。本書のイメージ、車両アウトラインは、TEXA 製品、ソフトウェアが対象とする車両のカテゴリ(乗用車、トラック、バイクなど)を識別しやすくするために加えられています。データ、説明、図は、本書に記載のものとは異なることがあります。TEXA S.p.A. は、予告なく製品に変更を加える権利を保留します。

COMPANY WITH QUALITY MANAGEMENT
SYSTEM CERTIFIED BY DNV
= ISO 9001:2008 =

facebook
www.facebook.com/texacom

YouTube
www.youtube.com/texacom



TEXA S.p.A.

Via I Maggio, 9
31050 Monastier di Treviso
Treviso - ITALY
Tel. +39 0422 791311
Fax +39 0422 791300
www.texa.com - info@texa.it

BLUETOOTH は、米国 Bluetooth SIG, Inc. が所有し、ライセンスにより TEXA S.p.A. が使用しています。

Copyright TEXA S.p.A.
cod. 8801129
April 2011 - Giapponese

